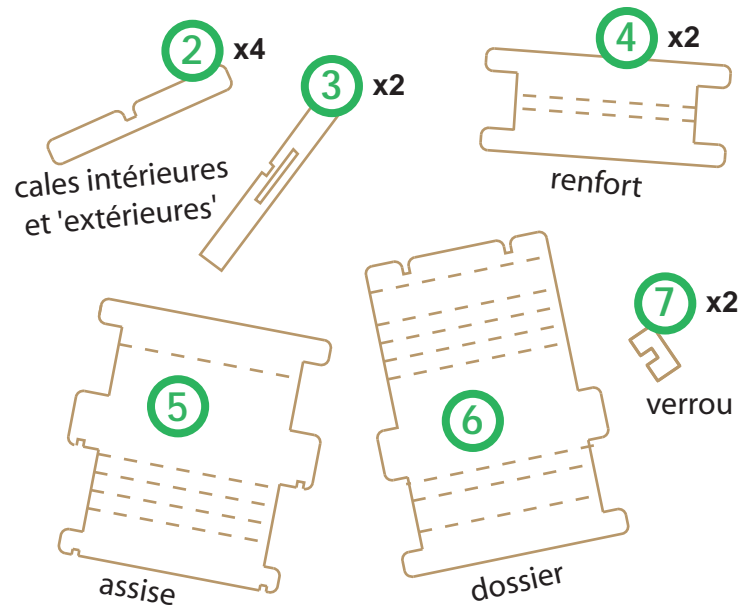
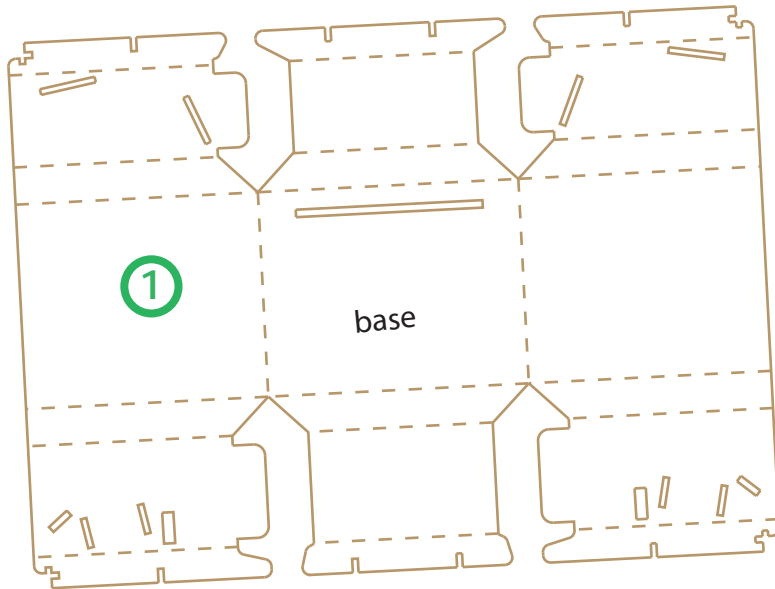




## Montage du fauteuil Cozus



### Les 3 conseils avant de commencer

#### 1 Déballer votre colis et compter les pièces

Lorsque nous préparons votre colis, nous prenons toutes les précautions pour que votre commande soit complète. Si toutefois il arrive qu'une pièce manque, n'hésitez pas à nous contacter via notre site internet en notifiant votre numéro de commande et le numéro ou description de la pièce manquante.

#### 2 Votre boîte à outils est inutile

Les meubles Orika ont été conçus pour être assemblés sans outils.

#### 3 Suivez cette notice pas à pas

Cette notice a été testée et éprouvée ! En suivant celle-ci pas à pas vous ne devriez rencontrer aucun problème de montage.

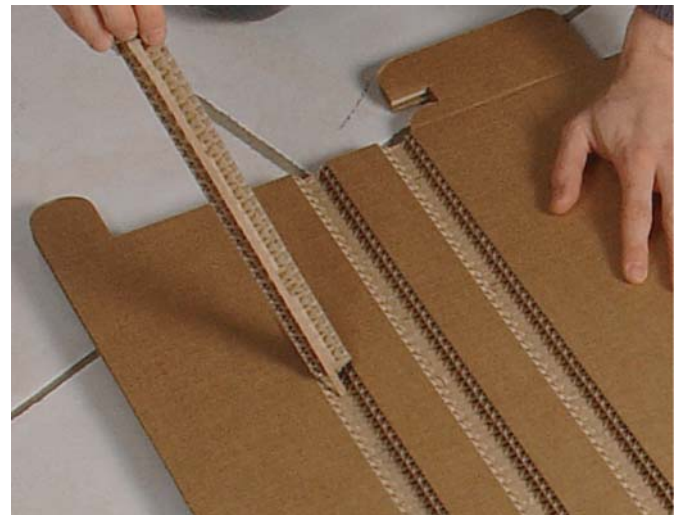
Prenez le temps de la lire entièrement avant de le début du montage. Temps moyen : 15 min.

Conservez cette notice pour les montages et démontages futurs. Ne jamais remonter un meuble dont une partie a été déchirée au démontage

*N.b.* : Tout contact prolongé et important avec un liquide peut altérer la résistance du produit.

#### Préparation :

- Faire de la place au sol, prendre connaissance des pièces et enlever les morceaux prédécoupés... (décortiquer pour libérer les futures encoches)





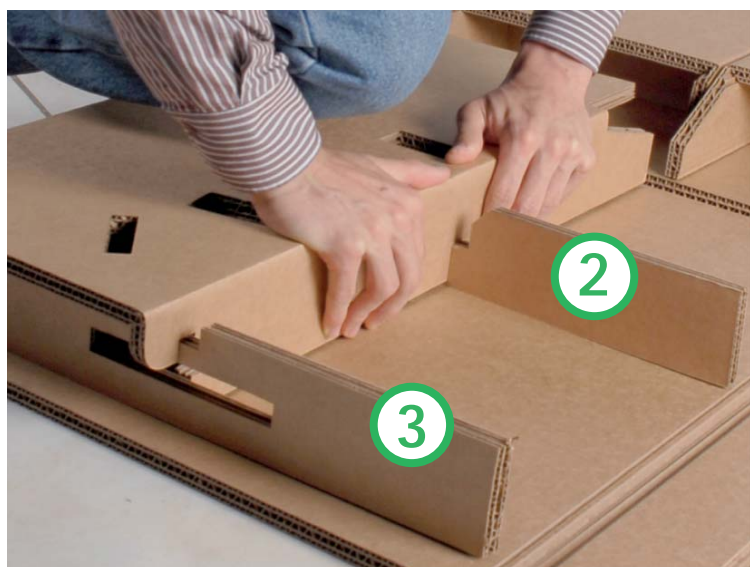
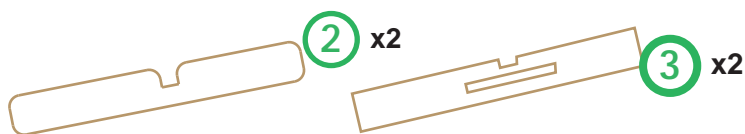
### Etape 1 : Montage de la base du fauteuil

- Positionner les cales n°2 pour la partie centrale, en veillant au sens d'orientation des pièces
- Insérer les rabats dans les encoches des cales



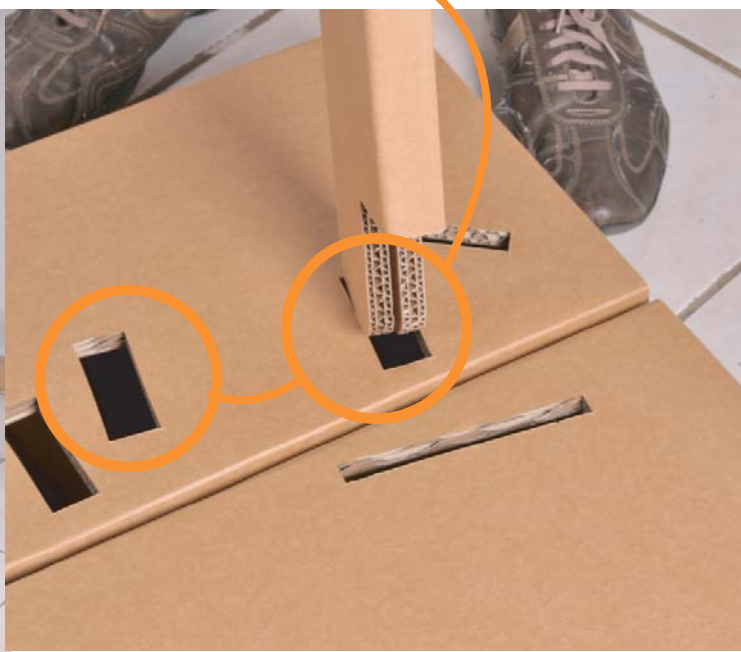
### Construction des futurs accoudoirs du fauteuil

- Répéter les opérations décrites pour le montage de la base
- Positionner la cale ouverte (pièce n°3) en bout
- Pincer vers l'intérieur pour fermer les rabats



### Etape 2 : Mise en place des renforts de l'assise

- Plier et positionner les deux renforts dans leur logement



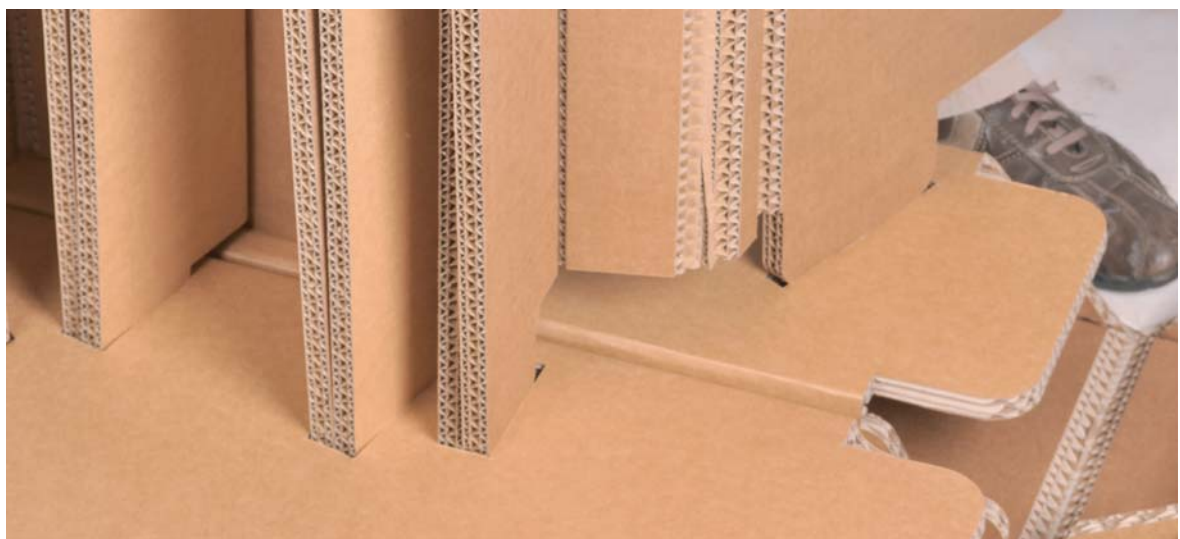
### Etape 3 : Montage de l'assise du fauteuil

- Plier et positionner l'assise dans ses trois encoches, les renforts (pièces n°4) doivent venir au contact de l'assise



### Etape 4 : Montage du dossier du fauteuil

- Plier et positionner dans les deux encoches restantes
- Laisser la partie supérieure libre





### Etape 5 : Finalisation de la structure

- Basculer le fauteuil (dossier au sol)
- Insérer le dossier dans le deuxième pied du fauteuil
- Coulisser les renforts dans leurs encoches respectives puis insérer l'assise

### Etape 6 : Finalisation du fauteuil

- Insérer les verrous (pièces n°7)



- Bloquer le dossier en ajustant si besoin la position des cales à l'intérieur

### Personnalisation possible

- Insérer des cales blanches ou colorées dans les faces du fauteuil

