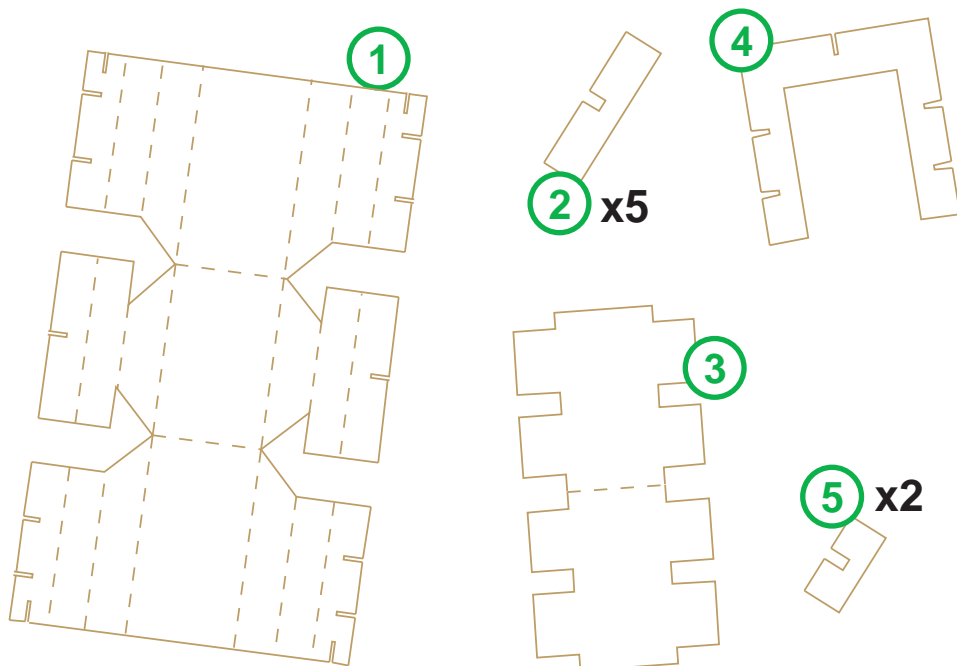


Montage de la table de chevet Cozus



Les 3 conseils avant de commencer

1 Déballez votre colis et comptez les pièces

Lorsque nous préparons votre colis, nous prenons toutes les précautions pour que votre commande soit complète. Si toutefois il arrive qu'une pièce manque, n'hésitez pas à nous contacter via notre site internet en notifiant votre numéro de commande et le numéro ou description de la pièce manquante.

2 Votre boîte à outils est inutile

Les meubles Orika ont été conçus pour être assemblés sans outils.

3 Suivez cette notice pas à pas

Cette notice a été testée et éprouvée ! En suivant celle-ci pas à pas vous ne devriez rencontrer aucun problème de montage.

Prenez le temps de la lire entièrement avant de le début du montage. Temps moyen : 10 min.

Conservez cette notice pour les montages et démontages futurs. Ne jamais remonter un meuble dont une partie a été déchirée au démontage

N.b. : Tout contact prolongé et important avec un liquide peut altérer la résistance du produit.

Préparation :

- Faire de la place au sol, prendre connaissance des pièces et enlever les morceaux prédécoupés... (décortiquer pour libérer les futures encoches)

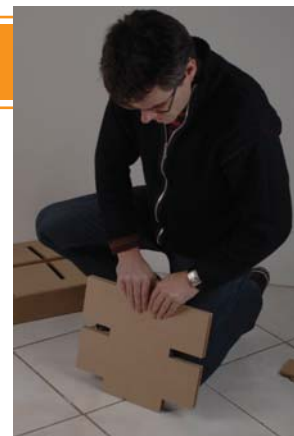
Etape 1 : Principe de pliage du corps des meubles Cozus

- Positionner une cale de maintien (pièce n°2) et replier le corps pour faire coïncider les encoches
- Répéter le pliage sur les autres parties pour obtenir le corps du meuble complet



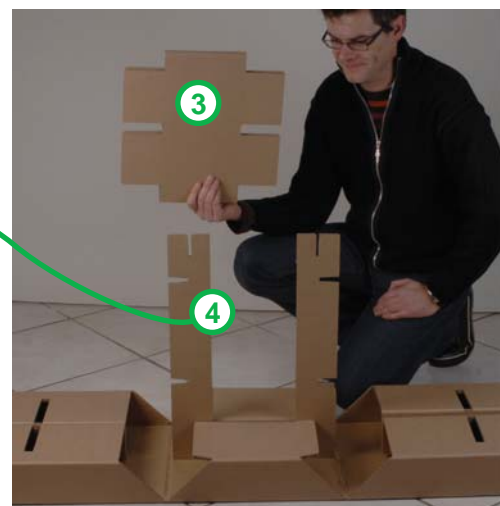
Etape 2 : Assouplir les plis de la pièce n°3

- Ne pas hésiter à aplatir le carton, quitte à forcer un peu, en maintenant au moins 2 appuis
- Faire le pliage plusieurs fois pour bien marquer les plis (qui seront invisibles après montage)



Etape 3 : Montage du corps

- Insérer la pièce n°4 dans la partie centrale pour maintenir la mise en forme du corps
- Plier le plateau (pièce n°3) et le positionner comme indiqué ci-dessous
- Replier les pieds du meuble sur le raidisseur en maintenant la position du plateau pour l'insérer dans les encoches
- Insérer les verrous (pièce n°5) pour finaliser la structure



Etape 4 : Finaliser le meuble

- Plier le tiroir sans oublier d'insérer la poignée
- Glisser l'ensemble dans l'espace prévu

