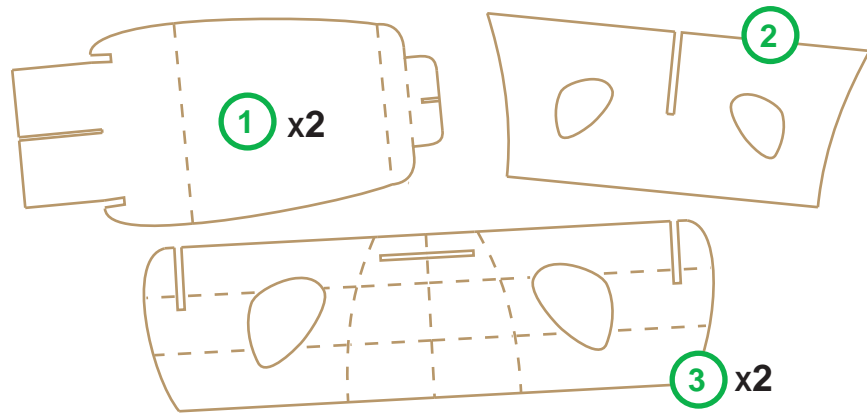


Montage de la table basse Bulle

Pièces de la table basse CURVE Bulle



Les 3 conseils avant de commencer

1 Déballer votre colis et compter les pièces

Lorsque nous préparons votre colis, nous prenons toutes les précautions pour que votre commande soit complète. Si toutefois il arrive qu'une pièce manque, n'hésitez pas à nous contacter via notre site internet en notifiant votre numéro de commande et le numéro ou description de la pièce manquante.

2 Votre boîte à outils est inutile

Les meubles Orika ont été conçus pour être assemblés sans outils.

3 Suivez cette notice pas à pas

Cette notice a été testée et éprouvée ! En suivant celle-ci pas à pas vous ne devriez rencontrer aucun problème de montage. Prenez le temps de la lire entièrement avant le début du montage. Temps moyen : 10 min.

Conservez cette notice pour les montages et démontages futurs. Ne jamais remonter un meuble dont une partie a été déchirée au démontage

N.b. : Tout contact prolongé et important avec un liquide peut altérer la résistance du produit.

Préparation :

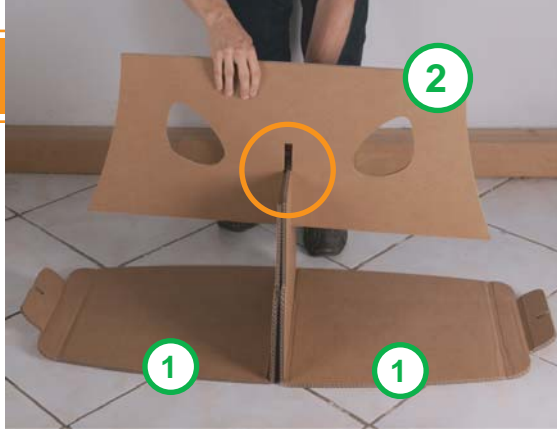
- Faire de la place au sol, prendre connaissance des pièces et enlever les morceaux prédécoupés... (décortiquer pour libérer les futures encoches)



Etape 2 : Marquer les plis des plateaux (pièces n°1)

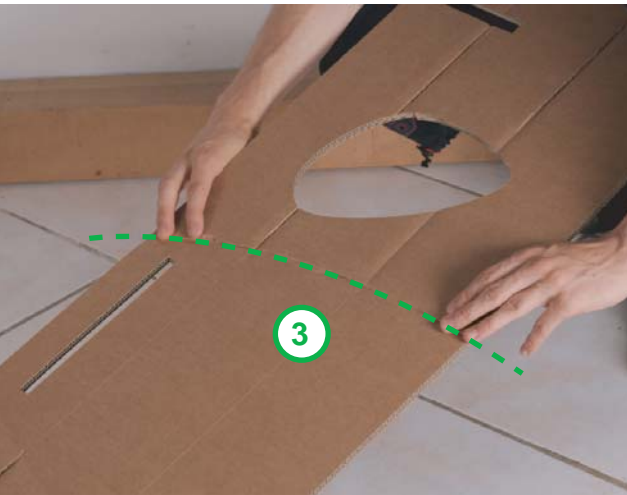
- Ne pas hésiter à aplatir le carton, quitte à forcer un peu, en maintenant au moins 2 appuis





Etape 3 : Assembler la base

- Positionner les pièces n°1 dos à dos, comme indiqué ci-dessus
- Insérer le raidisseur (pièce n°2), en veillant à la correspondance des encoches



Etape 4 : Marquer les plis courbes des pièces n°3

- Prendre la pièce n°3 comme indiqué ci-dessus; un seul côté doit reposer au sol
- Positionner ses mains pour obtenir deux appuis et plier un peu au delà de 90°
- Répéter l'opération pour l'autre pli courbe de la pièce

Etape 5 : Insérer les pièces n°3

- Maintenir la pièce n°3 pliée et l'insérer comme indiqué ci-à droite, en veillant à la correspondance des encoches
- Insérer la seconde pièce n°3, en se positionnant à l'intérieur et/ou l'extérieur de la pièce n°3 déjà en place



Etape 6 : Finalisation : Verrouillage des plateaux

- Positionner la table à la verticale
- Ajuster l'encoche présente sur la pate du plateau (pièce n°1) avec le raidisseur et insérer le rabat comme indiqué ci-dessus à droite
- Répéter l'opération pour l'autre côté de la table

