

Les 3 conseils avant de commencer

1 Votre boîte à outils est inutile

Les meubles de la gamme Orika ont été conçus pour être assemblés sans outils.

2 Prenez votre temps !

Cette notice a été testée et éprouvée ! En suivant celle-ci pas à pas vous ne devriez rencontrer aucun problème

Prenez le temps de la lire entièrement avant de commencer. Pour un premier montage comptez 15 min.

3 D'autres précautions?

Conservez cette notice pour les montages et démontages futurs. Ne jamais remonter un meuble dont une partie a été déchirée au démontage.

N.b. : Tout contact prolongé et important avec un liquide peut altérer la résistance du produit.

Préparation :

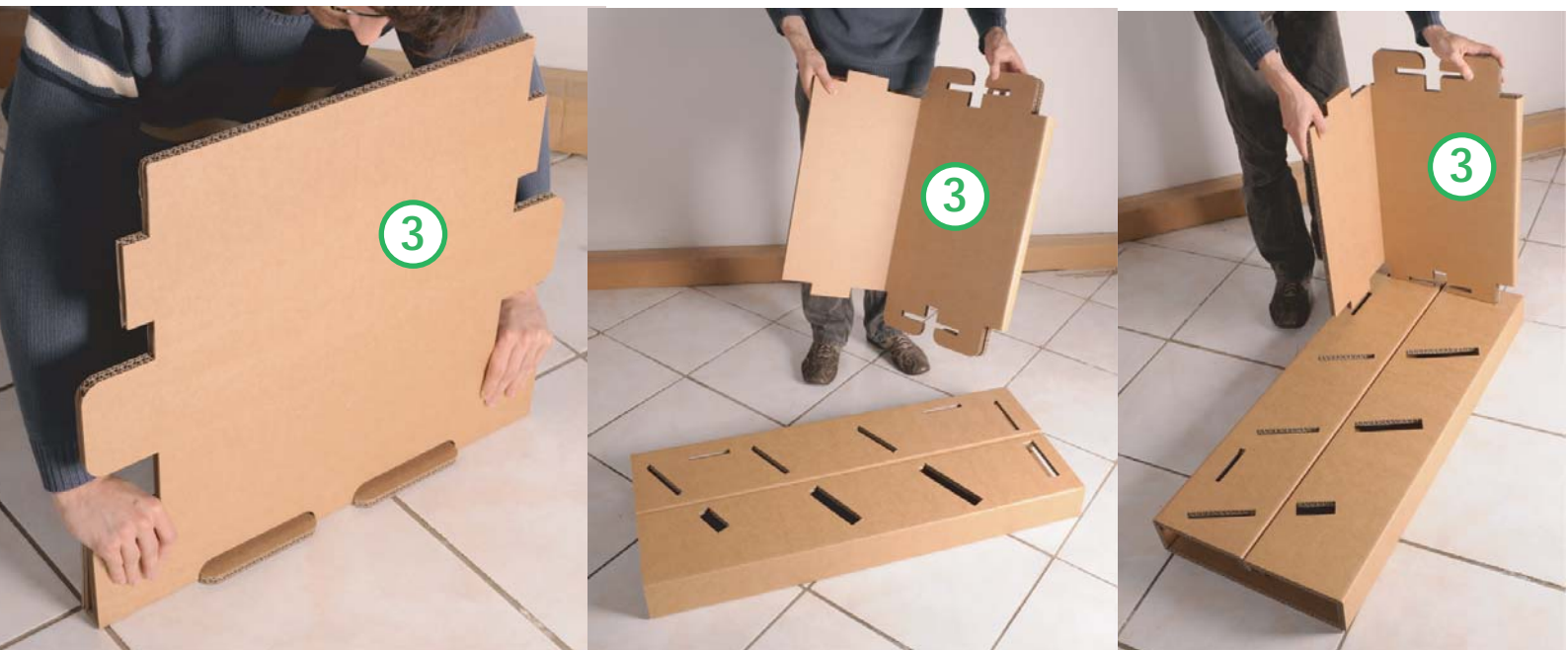
- Faire de la place au sol, prendre connaissance des pièces et enlever les morceaux prédécoupés... (décortiquer pour libérer les utures encoches)





Etape 1 : Montage des montants de l'étagère

- Positionner la cale (pièce n°2)
- Rabattre les volets extérieurs et les insérer dans l'encoche de la pièce n°2
- Pour le deuxième volet, pincer par l'intérieur et appuyer aux extrémités



Etape 2 : Positionnement du plateau n°3

- Préparer les plis du plateau n°3 en pliant à 90° (les découpes intérieures de la pièce doivent être invisibles après pliage)
- Positionner le plateau n°3 dans les encoches du montant, comme indiqué ci-dessous à droite



Etape 3 : Positionner les autres plateaux

- Marquer les plis à 90° du plateau n°4 et insérer dans le montant, en veillant à la correspondance des encoches, comme indiqué ci-dessous à gauche
- Répéter l'opération pour les deux derniers plateaux (pièces n°5 et 6)



Etape 4 : Mise en place du deuxième montant

- Vérifier attentivement la correspondance des encoches et insérer le second montant progressivement

Etape 5 : Finalisation de l'étagère

- Insérer les verrous (pièces n°7) au dessus et au dessous de chaque montant
- Positionner le meuble dans son sens d'usage et glisser la pièce n°9 sur le dessus de chaque montant



- Insérer la pièce n°8 (facultative) en pliant les pates de chaque côté

Les tiroirs se montent en repliant les rabats sur la partie centrale, comme indiqué ci-dessous

