

### Les 3 conseils avant de commencer

#### 1 Votre boîte à outils est inutile

Les meubles de la gamme Orika ont été conçus pour être assemblés sans outils.

#### 2 Prenez votre temps !

Cette notice a été testée et éprouvée ! En suivant celle-ci pas à pas vous ne devriez rencontrer aucun problème de montage.

Prenez le temps de la lire entièrement avant de commencer. Pour un premier montage comptez 10 min. A deux, c'est aussi plus simple et rapide...

#### 3 D'autres précautions?

Conservez cette notice pour les montages et démontages futurs. Ne jamais remonter un meuble dont une partie a été déchirée au démontage.

N.b. : Tout contact prolongé et important avec un liquide peut altérer la résistance du produit.

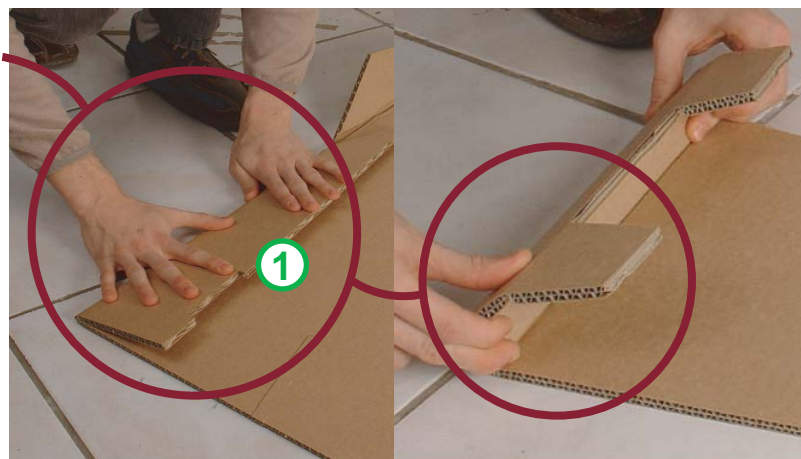
### Préparation :

- Faire de la place au sol, prendre connaissance des pièces et enlever les morceaux prédécoupés... (décortiquer pour libérer les futures encoches)

### Étape 1 : Assouplir les plis des pièces 1 et 3

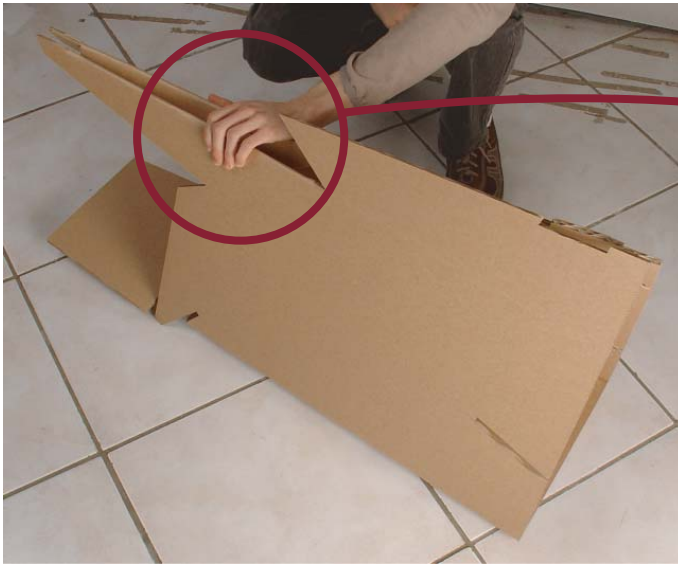
- Ne pas hésiter à aplatir le carton, quitte à forcer un peu, en maintenant au moins deux appuis

- Faire le pliage plusieurs fois pour bien marquer les plis (qui seront invisibles après montage)



- Attention, positionner la pièce n°1 à la verticale pour marquer les deux plis intérieurs



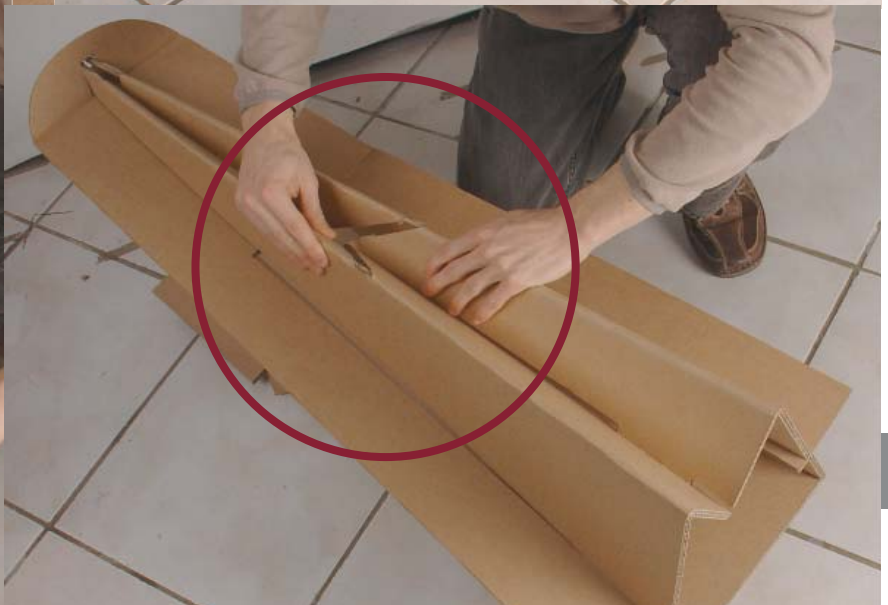


## Étape 2 : Construire le dossier

- Maintenir la pièce n°1 pliée et à l'horizontale
- Rabattre et pincer les languettes arrières
- Insérer le dossier (pièce n°2) en maintenant la pièce n°1 fermement serrée
- Glisser le dossier jusqu'à crocheter la partie haute

## Étape 3 : Verrouillage de la base et dossier

- Verrouiller la partie basse du dossier en insérant les deux languettes latérales dans les encoches de la pièce n°1
- Replier les rabats de la partie basse du pied



## Étape 4 : Insertion de l'assise et de son renfort

- Positionner le renfort d'assise (pièce n°4) sur l'assise (pièce n°3)
- insérer l'ensemble dans le dossier, en le récupérant derrière, entre les encoches de la base
- Faire coulisser jusqu'au blocage contre le dossier



## Étape 5 : Finalisation

- Recourber le devant de la structure sous l'assise
- Insérer le devant de l'assise (et son renfort) dans les encoches restantes

