

Les 3 conseils avant de commencer

1 Votre boîte à outils est inutile

Les meubles de la gamme Orika ont été conçus pour être assemblés sans outils.

2 Prenez votre temps !

Cette notice a été testée et éprouvée ! En suivant celle-ci pas à pas vous ne devriez rencontrer aucun problème de montage.

Prenez le temps de la lire entièrement avant de commencer. Pour un premier montage comptez 7 min.

3 D'autres précautions?

Conservez cette notice pour les montages et démontages futurs. Ne jamais remonter un meuble dont une partie a été déchirée au démontage.

N.b. : Tout contact prolongé et important avec un liquide peut altérer la résistance du produit.

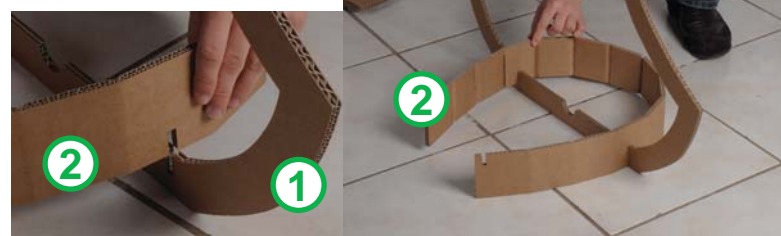
Préparation :

- Faire de la place au sol, prendre connaissance des pièces et enlever les morceaux prédécoupés... (décortiquer pour libérer les futures encoches)



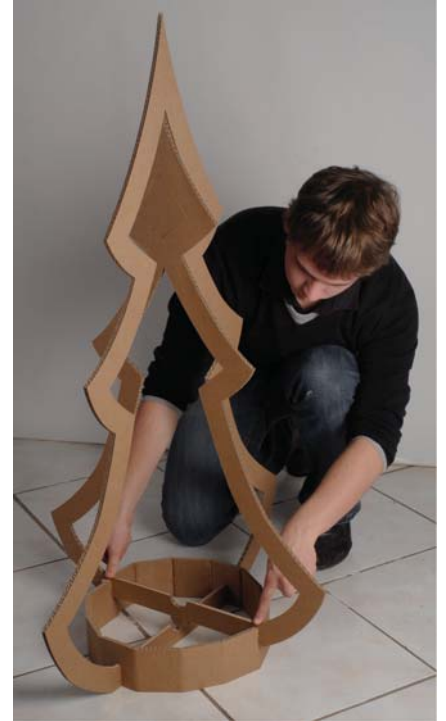
Etape 1 : Positionner la base et la pièce n°1

- Plier la base (pièce n°2)
- Positionner la pièce n°1 et insérer la pièce n°2 en veillant à la correspondance des encoches



Etape 2 : Montage de la pièce n°3

- Insérer la pièce n°3, la silhouette doit être perpendiculaire à la pièce n°1
- Fermer la pièce n°2 et verrouiller sa position par les encoches de la pièce n°3



Etape 3 : Insérer la pièce n°4 et 5

- Insérer la pièce n°4 et la centrer par rapport aux autres silhouettes en place
- Renouveler l'opération pour la pièce n°5



Etape 4 : Finalisation

- Extraire la pièce n°6 (intégrée dans la partie haute de la pièce n°3)
- Positionner l'élément tout au dessus du sapin

