

Les 3 conseils avant de commencer

1 Votre boîte à outils est inutile

Les meubles de la gamme Orika ont été conçus pour être assemblés sans outils.

2 Prenez votre temps !

Cette notice a été testée et éprouvée ! En suivant celle-ci pas à pas vous ne devriez rencontrer aucun problème de montage.

Prenez le temps de la lire entièrement avant de commencer. Pour un premier montage comptez 20 min. A deux, c'est aussi plus simple et rapide...

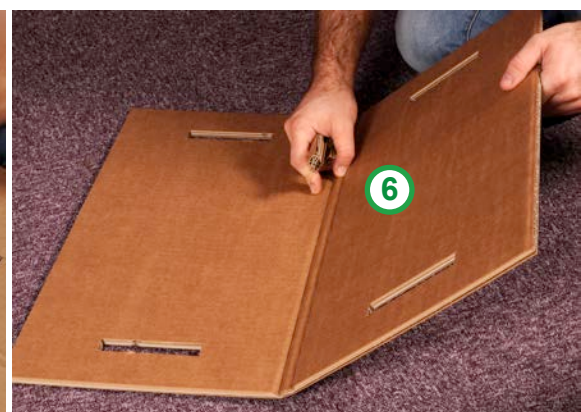
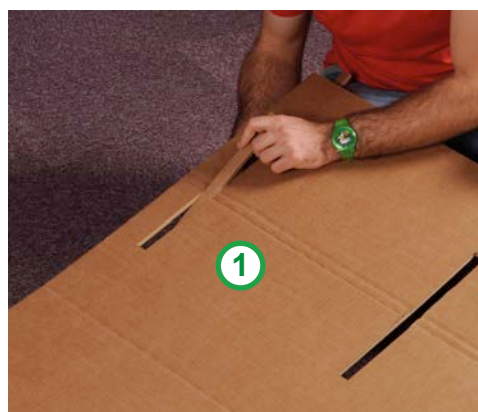
3 D'autres précautions ?

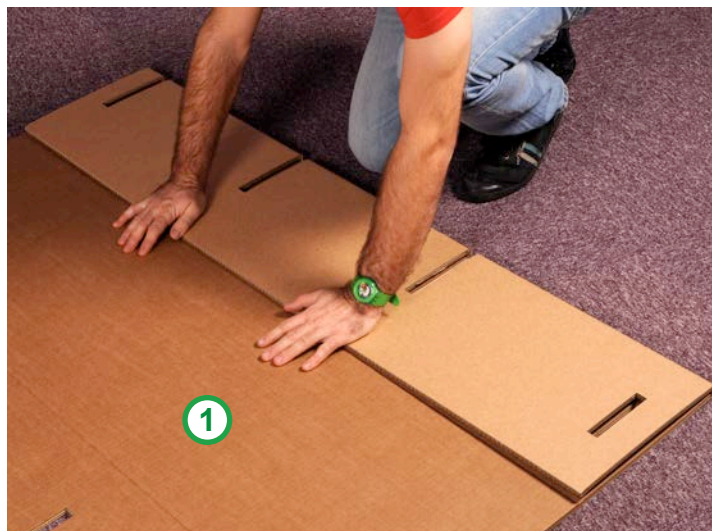
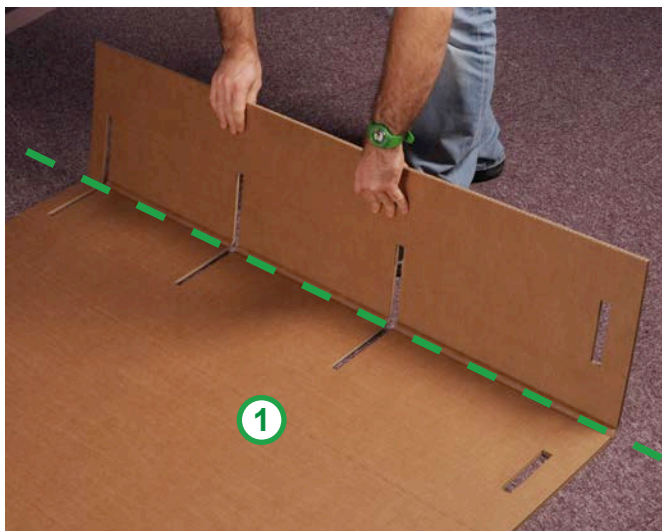
Conservez cette notice pour les montages et démontages futurs. Ne jamais remonter un meuble dont une partie a été déchirée au démontage.

N.b. : Tout contact prolongé et important avec un liquide peut altérer la résistance du produit.

Préparation :

- Faire de la place au sol et prendre connaissance des pièces
- Enlever les petits morceaux prédécoupés pour libérer les futures encoches...
- Vérifier toutes les pièces avant de poursuivre



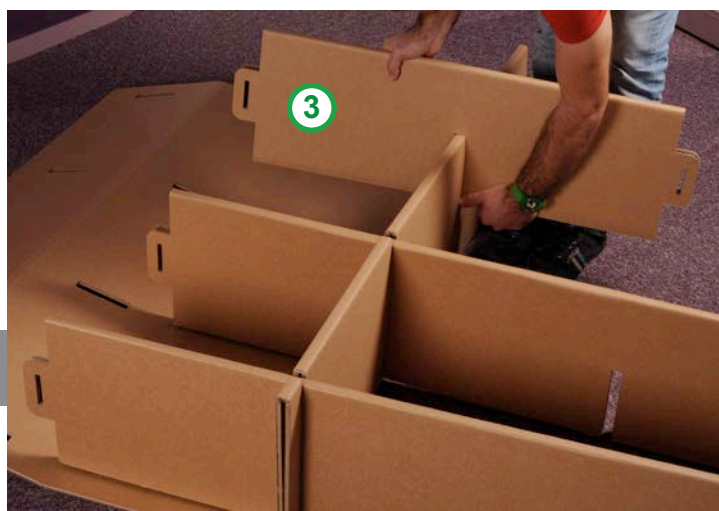
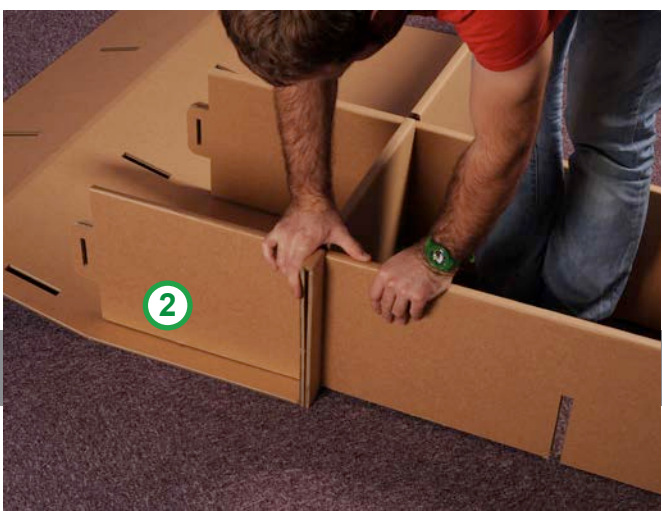
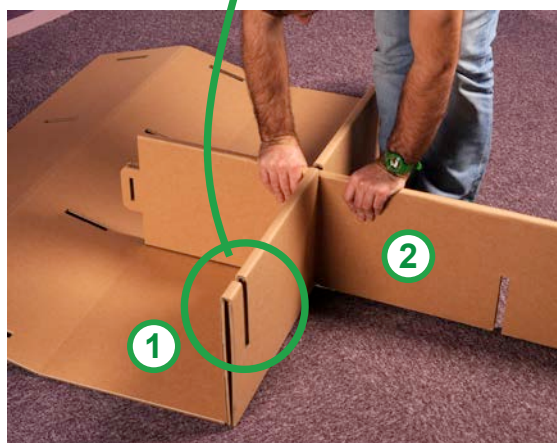
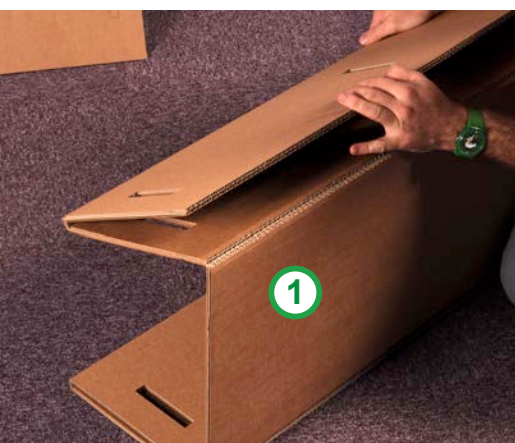
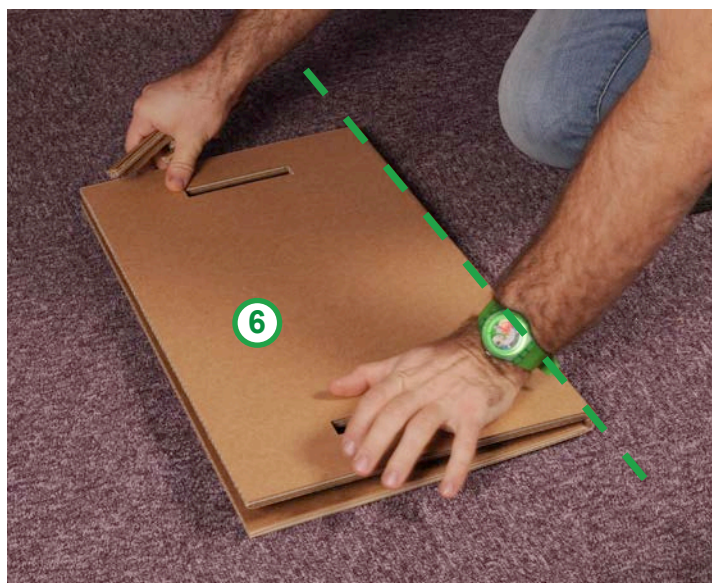


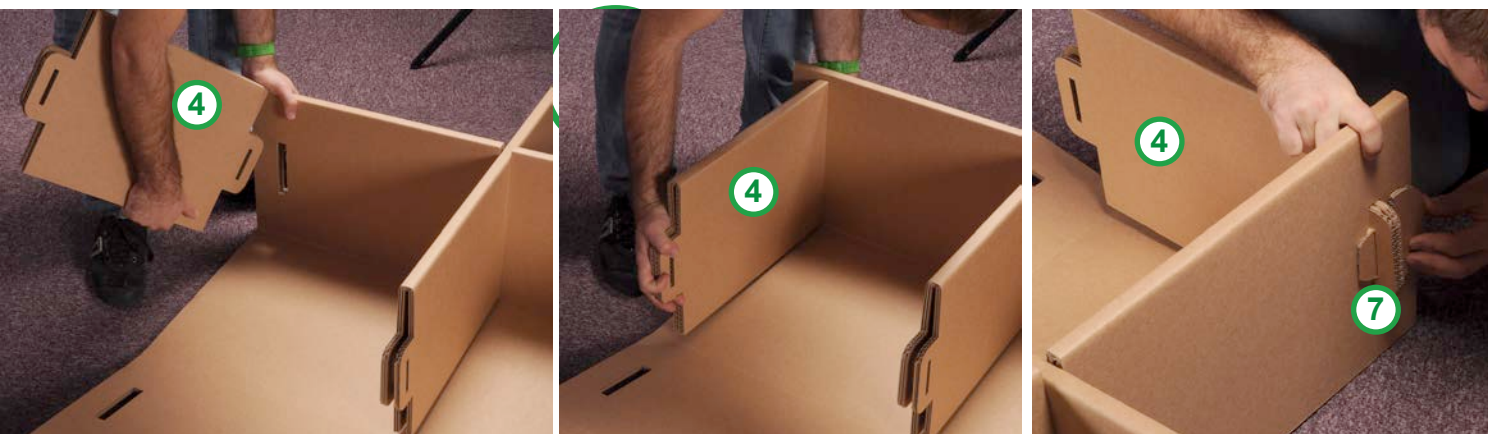
Etape 1 : Assouplir les plis des pièces 1 à 6

- Ne pas hésiter à aplatir le carton, quitte à forcer un peu, en maintenant au moins deux appuis pour que le pliage soit propre
- Faire le pliage plusieurs fois pour bien marquer les plis (invisibles après montage)

Etape 2 : Assembler la base avec les plateaux 1 à 3

- Replier la base comme indiqué ci-dessous pour former un U > **Attention a bien repérer le bas de l'étagère !**
- Positionner la pièce n°2 comme indiqué ci-dessous
- Insérer de la même manière l'autre pièce n°2 puis le plateau du milieu (pièce n°3)





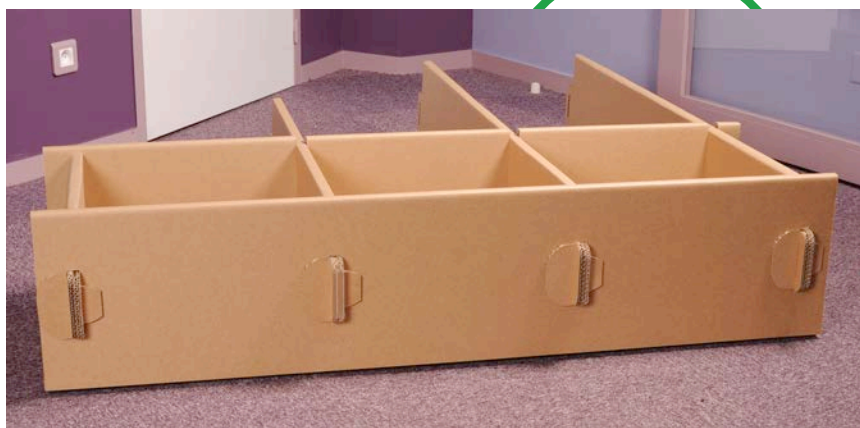
Etape 3 : Insérer le plateaux 4 avec la base

- Plier puis positionner la pièce n°4 comme indiqué ci-dessus
- Insérer un verrou (pièce n°7)



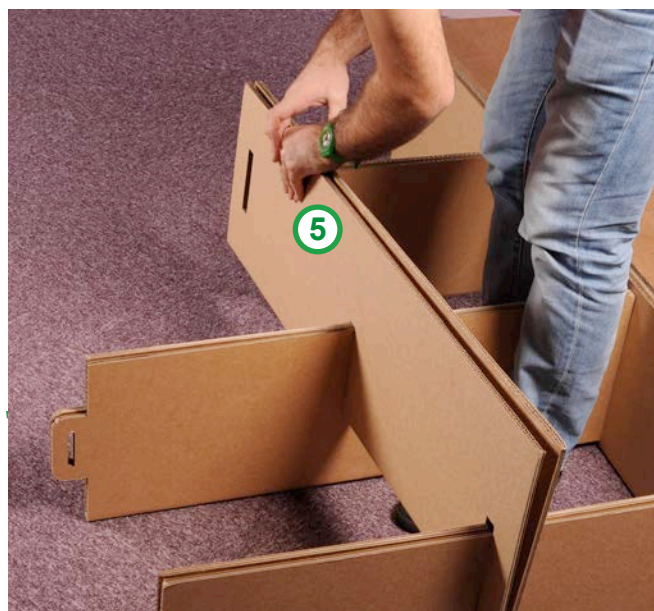
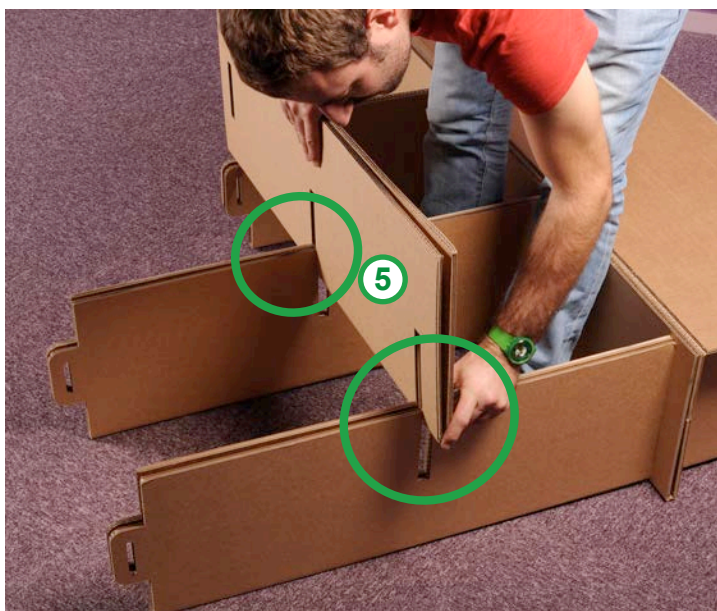
Etape 4 : Verrouiller la base

- Replier la base en veillant à bien s'insérer dans les encoches prévues
- Verrouiller avec les pièces n°7
- > Au besoin, pincer légèrement le bout du verrou pour pouvoir le glisser plus facilement dans l'alignement des encoches



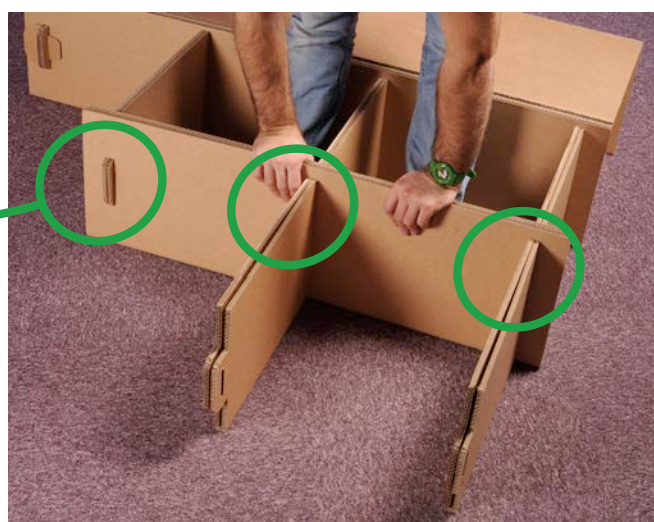
- Enfin, retourner l'ensemble pour amorcer la suite du montage





Etape 5 :
Insérer le montant du milieu (pièce n°5)

- Plier puis positionner la pièce n°5 comme indiqué ci-dessus
- Attention à bien insérer la partie du plateau 3



Etape 6 : Insérer le petit montant droit (pièce n°6)

- Plier puis positionner la pièce n°6 comme indiqué ci-dessous
- Positionner les verrous à chaque embout

